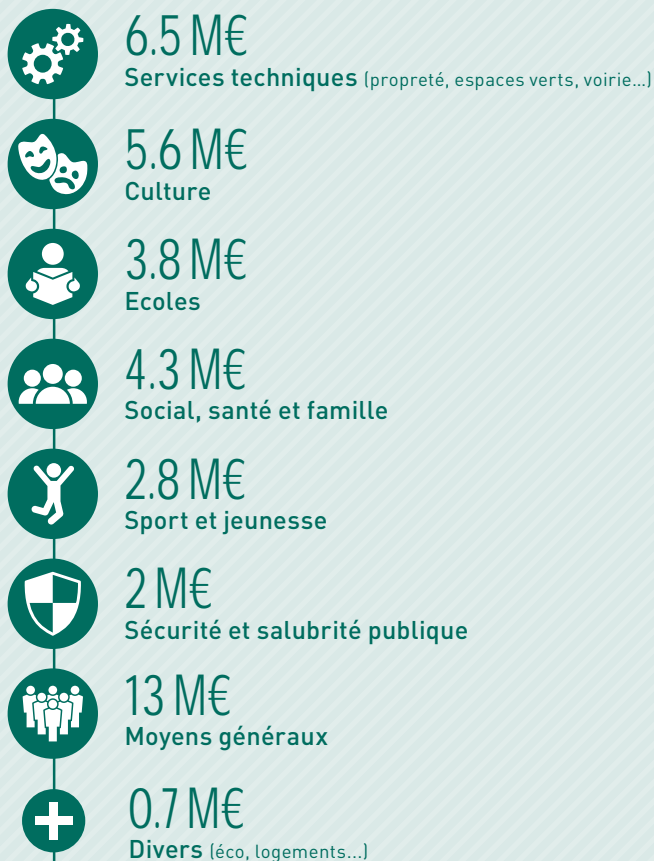


COMPRENDRE LES FINANCES DE LA VILLE

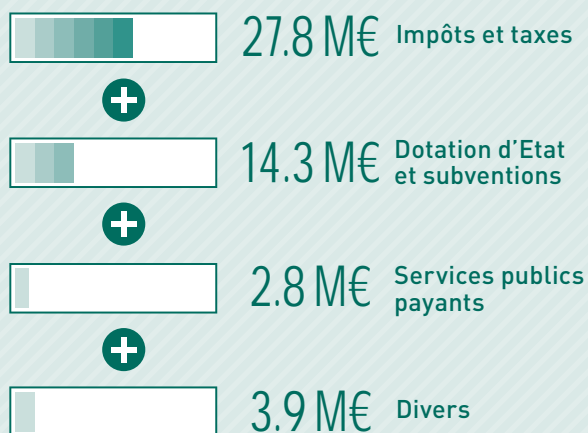
UN BUDGET DE FONCTIONNEMENT MAÎTRISÉ

LES GRANDS DOMAINES D'INTERVENTIONS DE LA VILLE



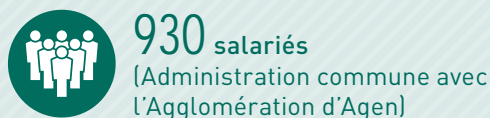
38.7 M€
de dépenses

QUELLES SONT LES RESSOURCES DE LA VILLE ?



48,8 M€ de recettes

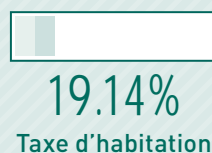
DES CHARGES DE PERSONNELS IMPORTANTES



UNE STABILITÉ FISCALE DEPUIS 2003



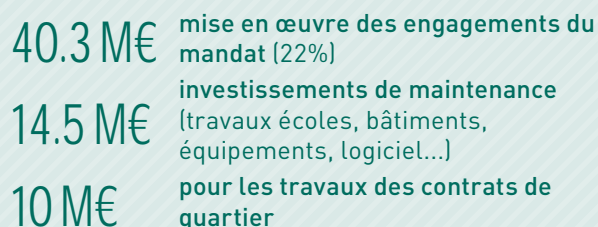
TAUX D'IMPOSITION COMMUNAL



DES INVESTISSEMENTS PERMANENTS

10.8 M€ / AN
montant des investissements annuels en moyenne
sur le mandat précédent (2014-2020)

64.8 M€
Total investis



UNE DETTE RÉDUITE

697€ /
 Dette par habitant

Très inférieure à la moyenne de la strate 1 119€/habitant